

《ノーエンAgriC》2023年季節レポート【冬：12/1～2/28】

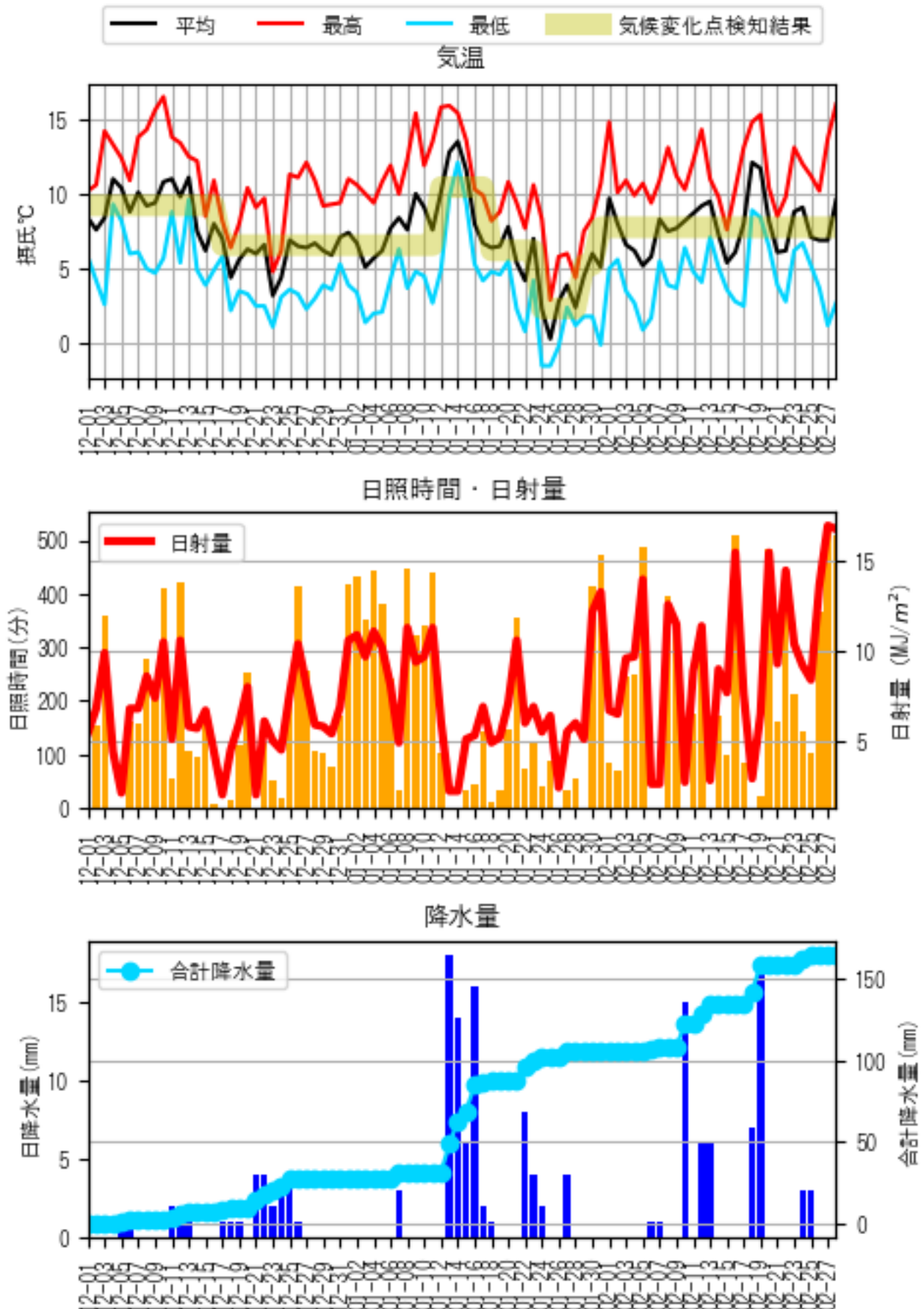
【 気象値の推移】（所在地点）緯度：33.9 経度:130.72 標高:4m

平均気温:7.4 最高気温:10.9（極値16.5） 最低気温:4.2（極値-1.5）

気候変化日:12/18, 01/13, 01/19, 01/25, 01/30, 02/01,

合計日照時間:279.5時間 平均日射量:7.7MJ/m² 日照時間1時間未満日数:27日(30.0%)

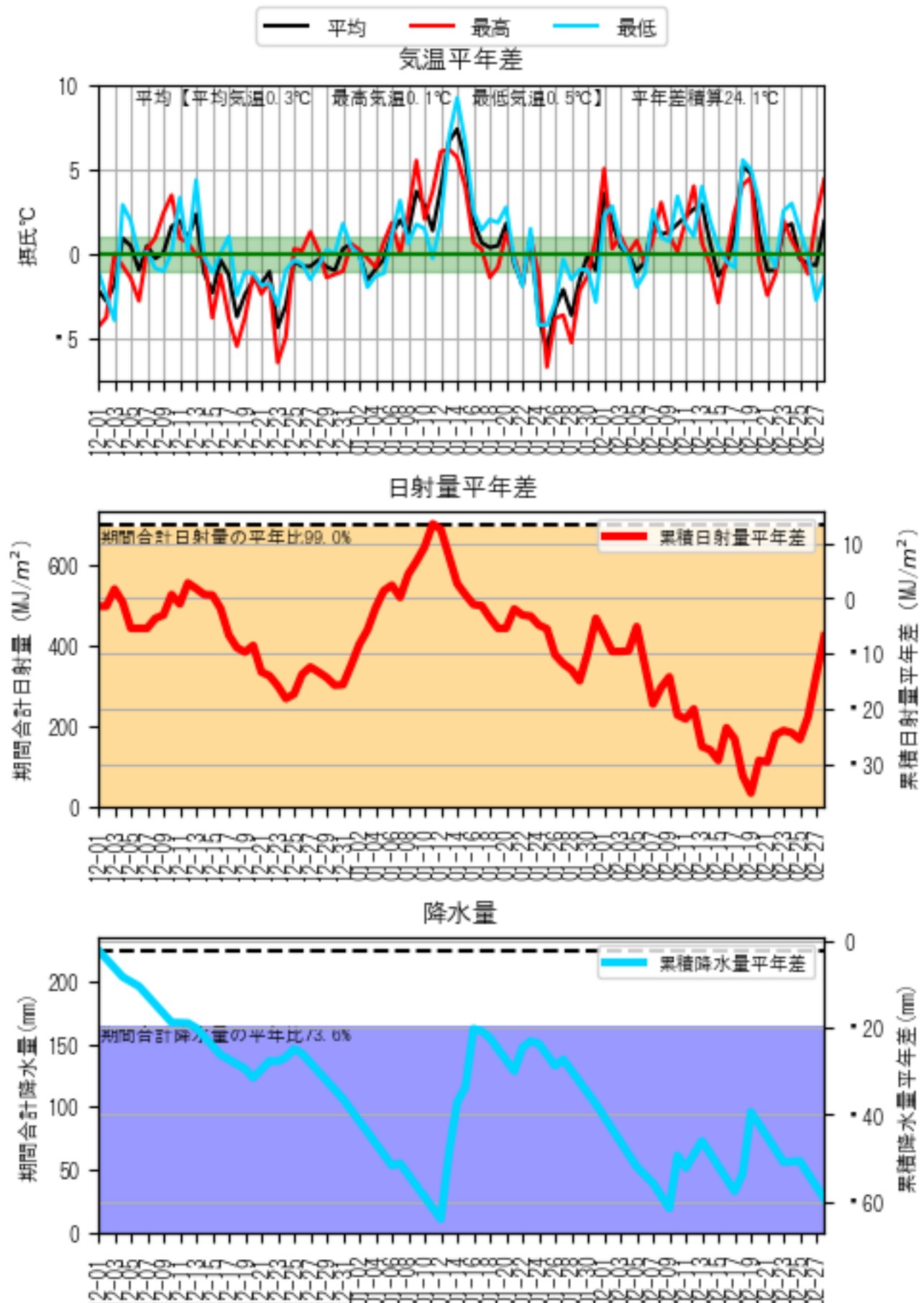
合計降水量:165mm 降雨日数:34日(37.8%)



《ノーエンAgriC》2023年季節レポート【冬：12/1～2/28】

【 平年値比較】（所在地点）緯度：33.9 経度:130.72 標高:4m

- ・平均気温：平年差0.3 平年気温差日数換算：3.0日 平年並みで、気温変動は大きかった。
- ・日射量：平年比99.0% 平年並みだった。
- ・降水量：平年比73.6% 平年と比べて少なかった。



《ノーエンAgriC》2023年季節レポート【冬：12/1～2/28】

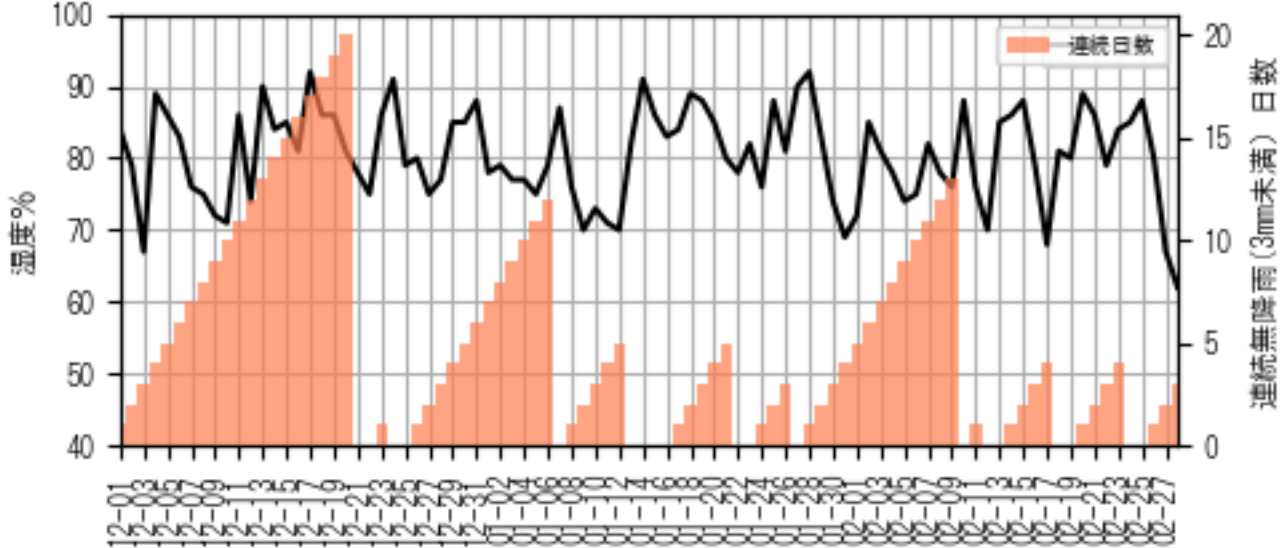
【 その他】（所在地）緯度：33.9 経度:130.72 標高:4m

連続無降雨日数：日降水量3mm以下の日が何日連続したかを示す

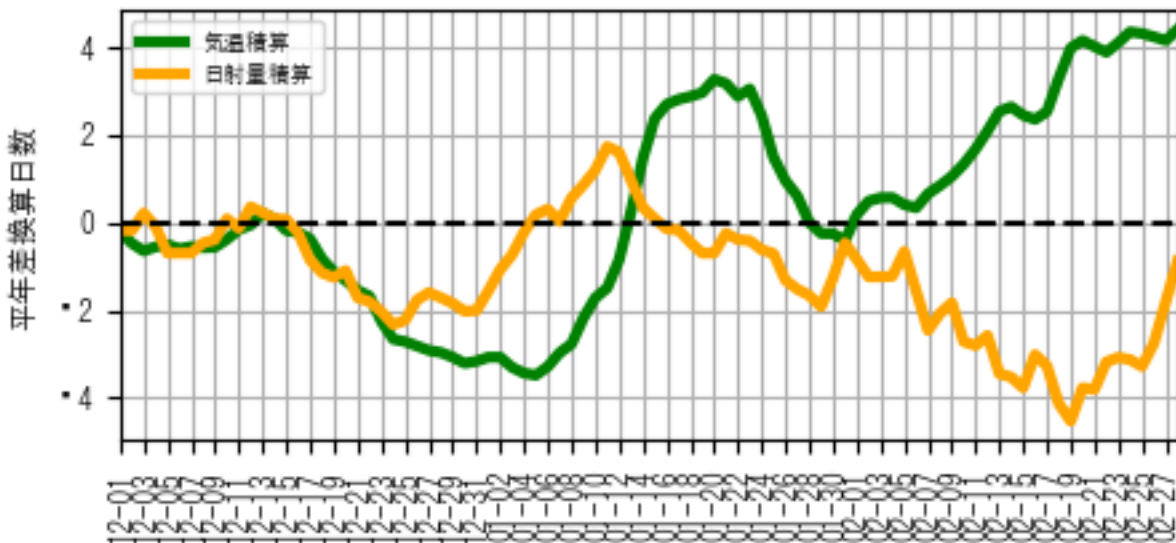
平年差換算日数：積算気温・積算日射量が平年に比べて「何日分」多かった/少なかったを示す
平年気温1未満の日は算定から除外

灰色時間帯 = 夜間 黄○ = 満月 黒● = 新月

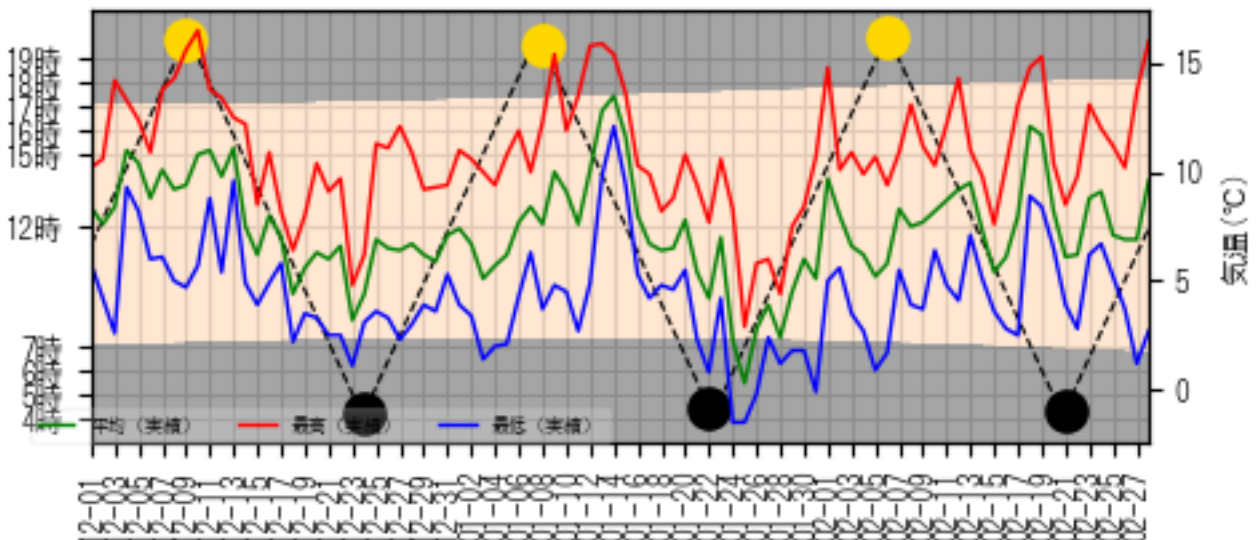
湿度・連続無降雨(日雨量3mm未満日数)



積算気温・日射量の平年差日換算



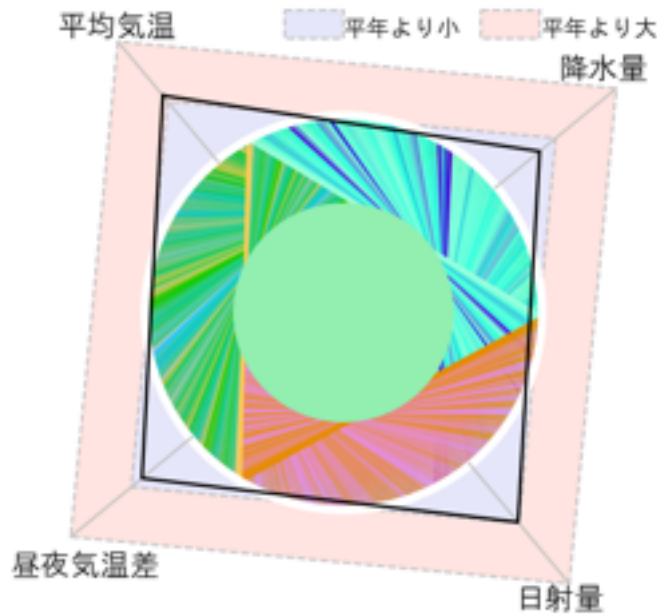
日の出日の入り・月齢



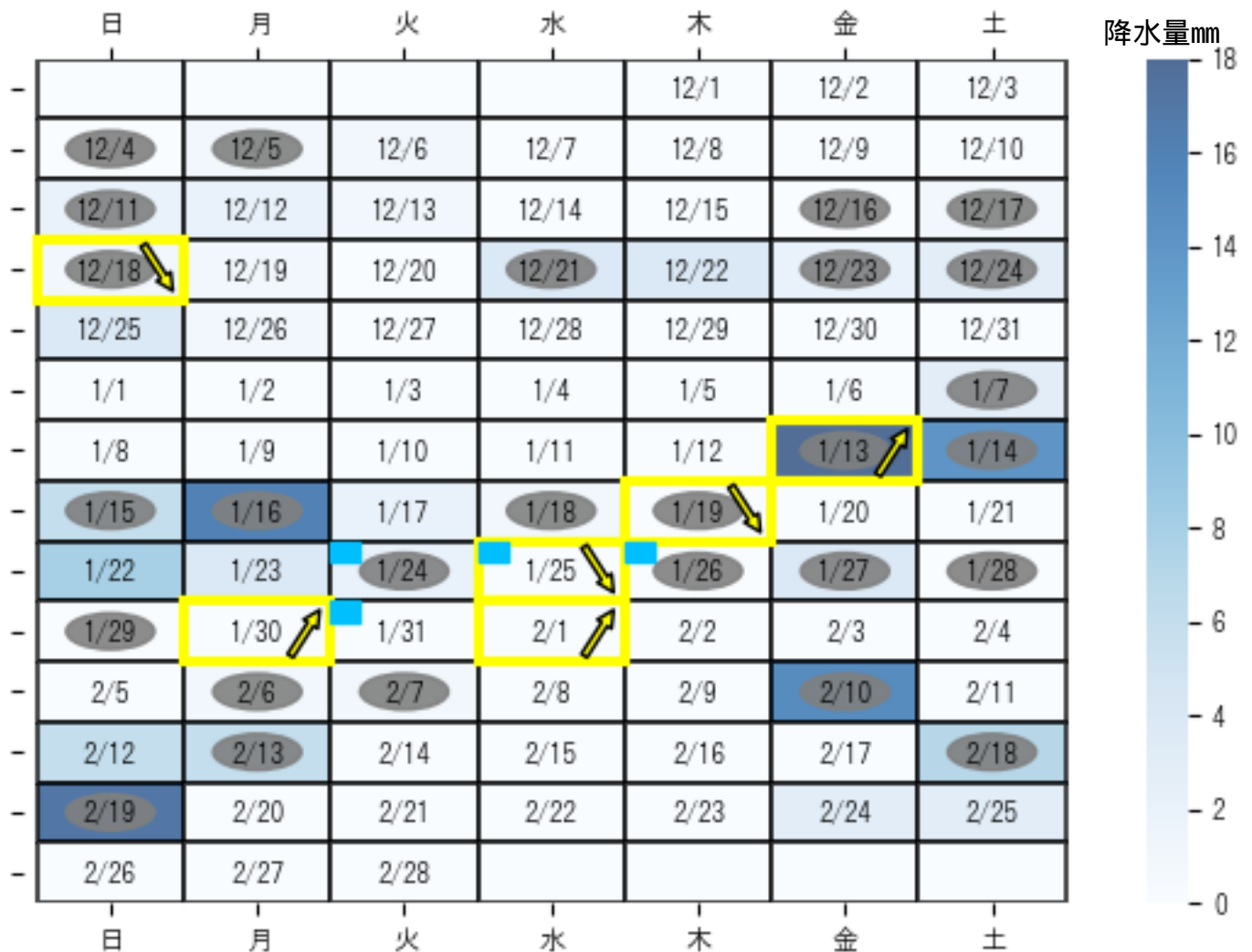
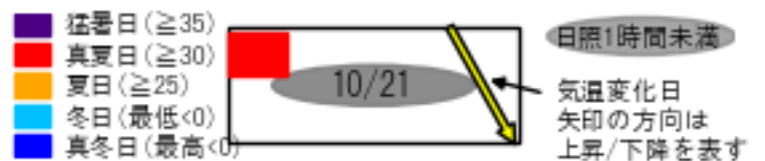
《ノーエンAgriC》2023年季節レポート【冬：12/1～2/28】

【 AgriColor・カレンダー】（所在地点）緯度：33.9 経度:130.72 標高:4m

AgriColor「気象データから生成・デジタルカラー」



シーズンイベントカレンダー



《ノーエンAgriC》2023年季節レポート【春：3/1～5/31】

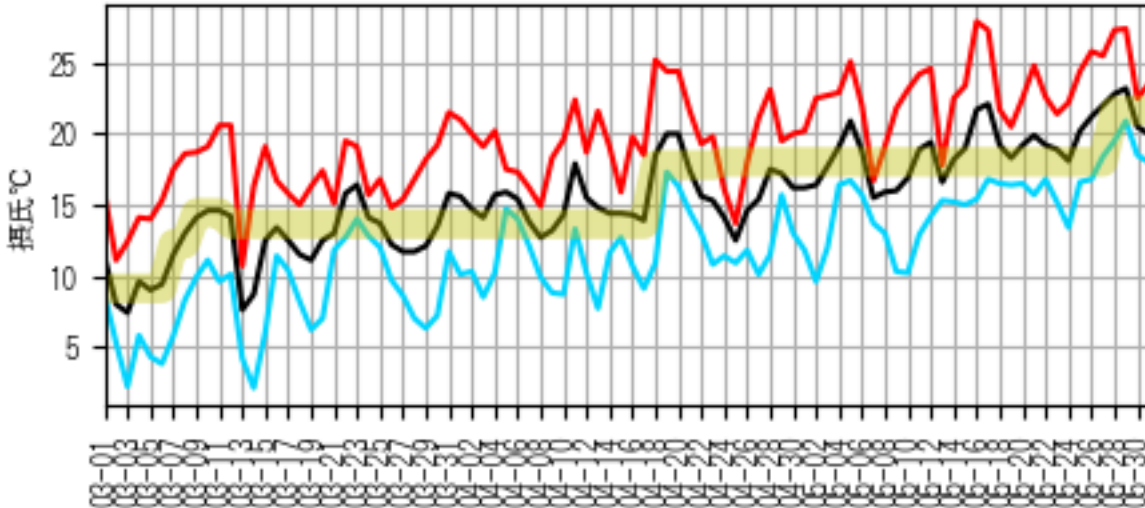
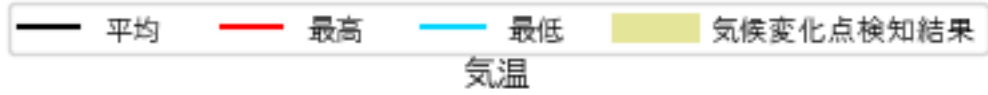
【 気象値の推移】（所在地点）緯度：33.9 経度:130.72 標高:4m

平均気温:15.6 最高気温:19.8（極値27.9）最低気温:11.7（極値2.1）

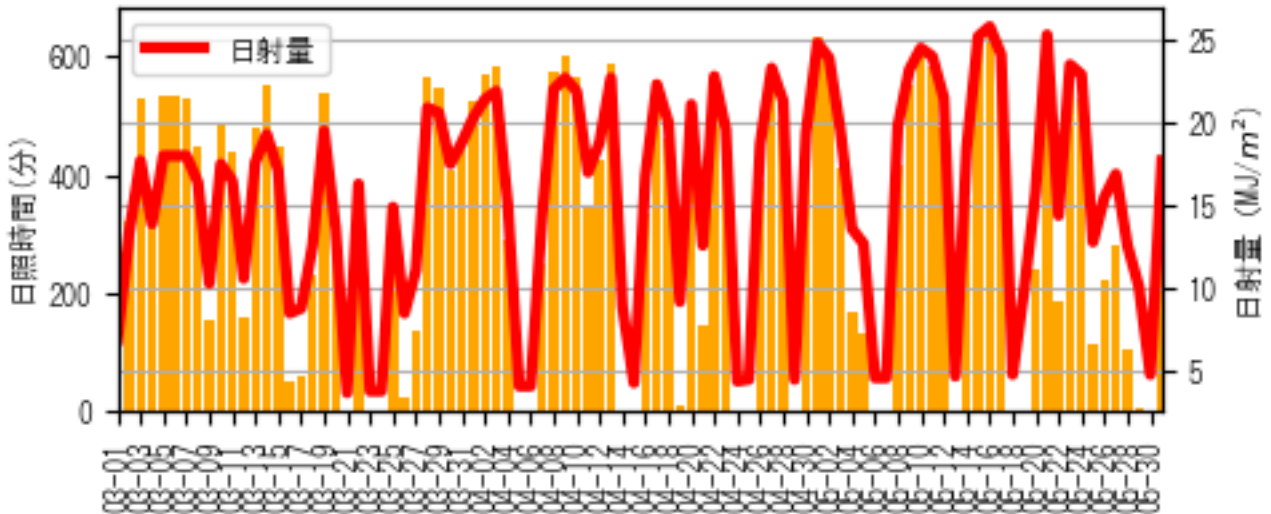
気候変化日:03/08, 03/10, 03/13, 04/19, 04/25, 05/29,

合計日照時間:501.7時間 平均日射量:15.6MJ/m² 日照時間1時間未満日数:22日(23.9%)

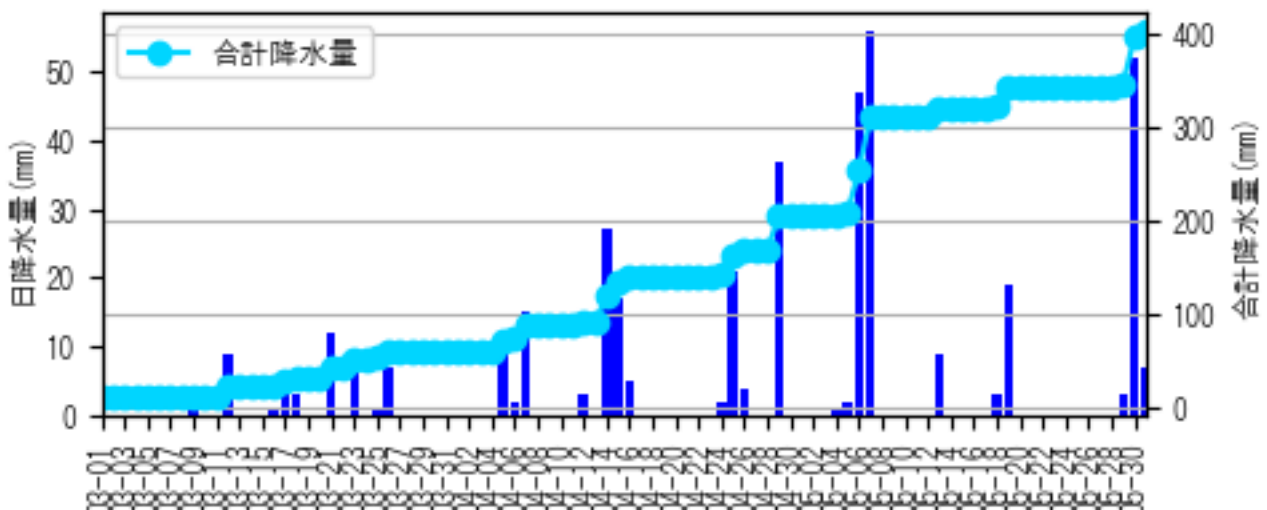
合計降水量:405mm 降雨日数:31日(33.7%)



日照時間・日射量



降水量

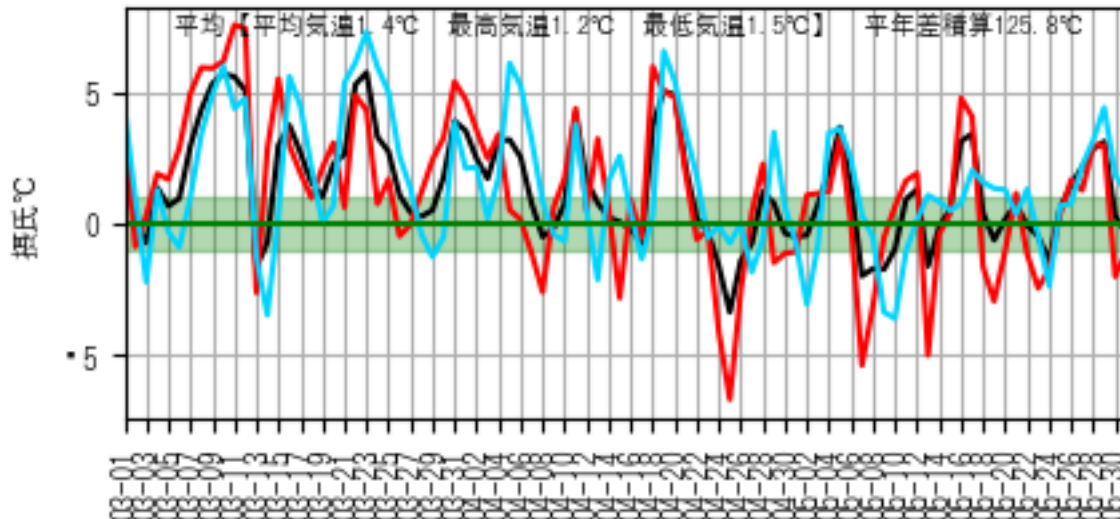


《ノーエンAgriC》2023年季節レポート【春：3/1～5/31】

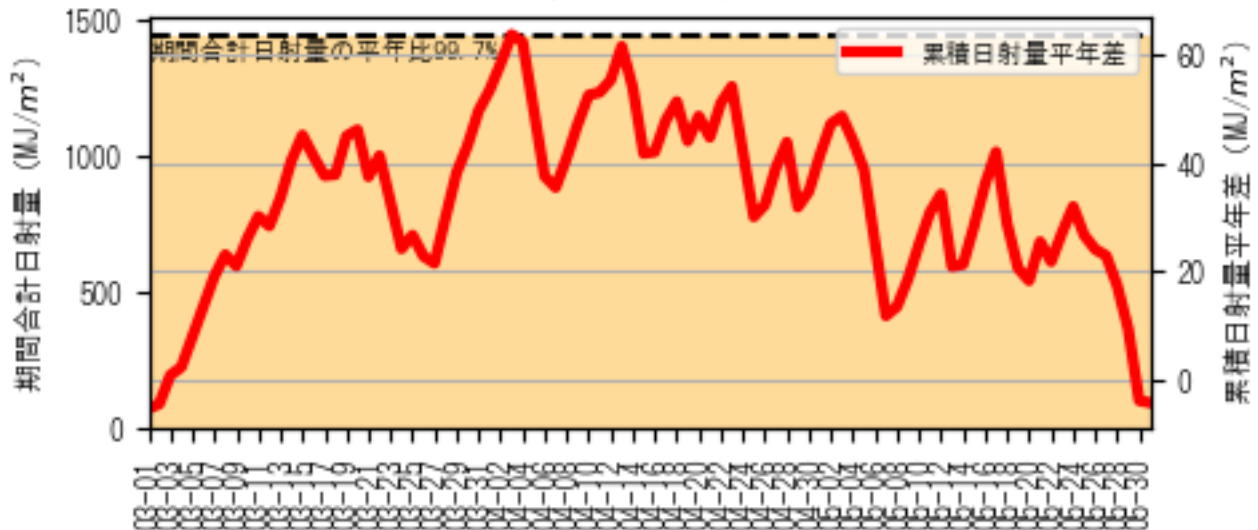
【 平年値比較】（所在地点）緯度：33.9 経度:130.72 標高:4m

- 平均気温：平年差1.4 平年気温差日数換算：9.0日 平年と比べて高く、気温変動は大きかった。
- 日射量：平年比99.7% 平年並みだった。
- 降水量：平年比100.2% 平年並みだった。

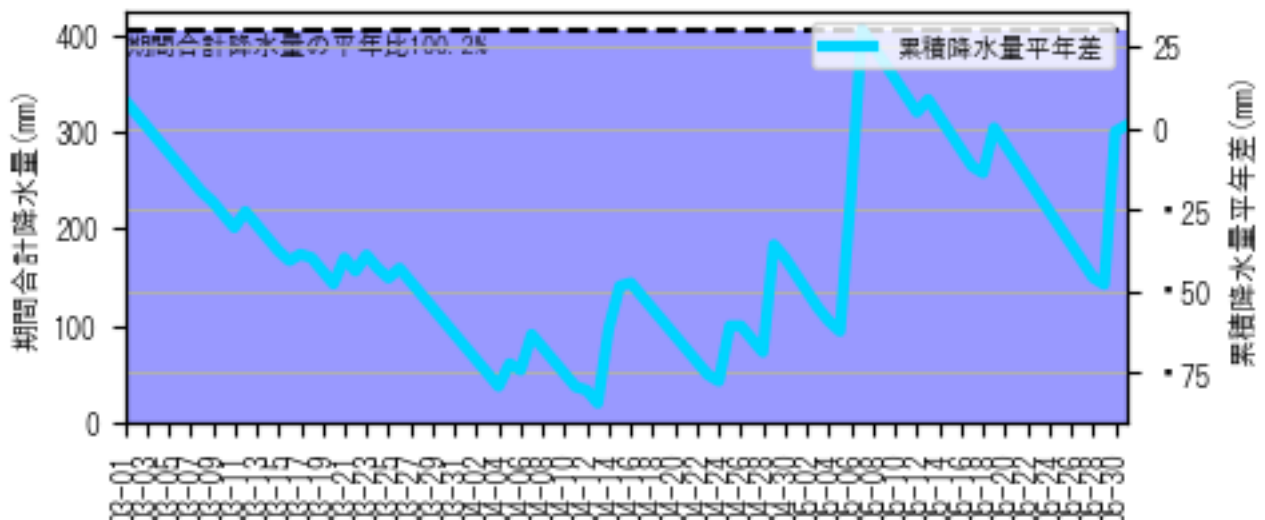
— 平均 — 最高 — 最低
気温平年差



日射量平年差



降水量



《ノーエンAgriC》2023年季節レポート【春：3/1～5/31】

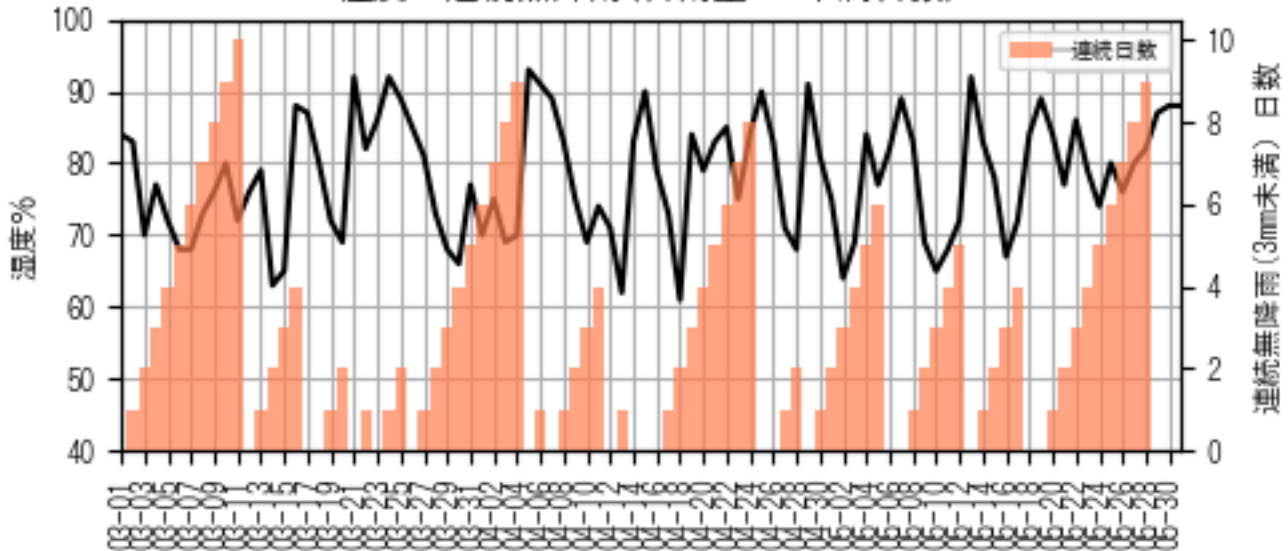
【 その他】（所在地）緯度：33.9 経度:130.72 標高:4m

連続無降雨日数：日降水量3mm以下の日が何日連続したかを示す

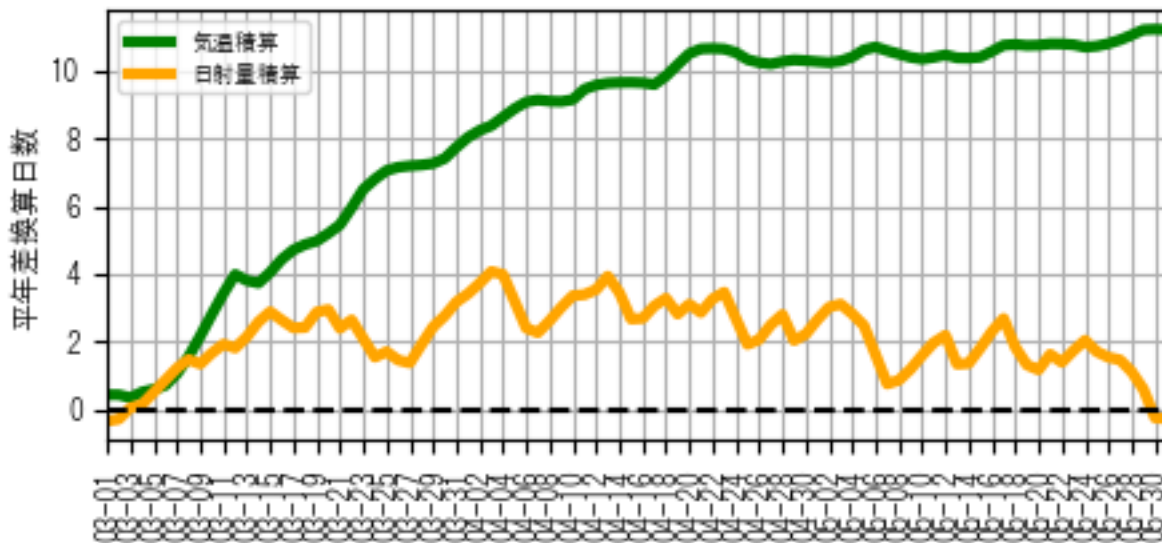
平年差換算日数：積算気温・積算日射量が平年に比べて「何日分」多かった/少なかったを示す
平年気温1未満の日は算定から除外

灰色時間帯 = 夜間 黄○ = 満月 黒● = 新月

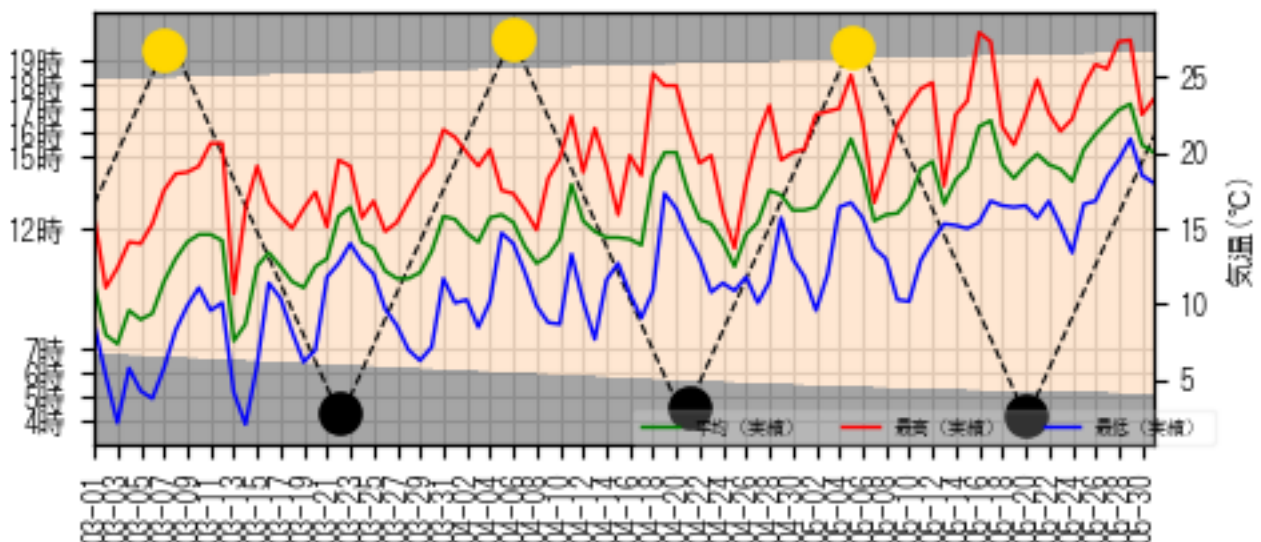
湿度・連続無降雨(日雨量3mm未満日数)



積算気温・日射量の平年差日換算



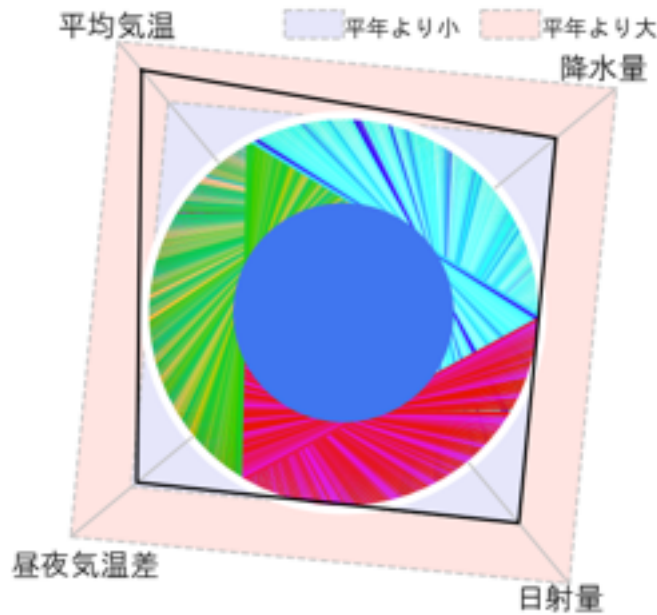
日の出日の入り・月齢



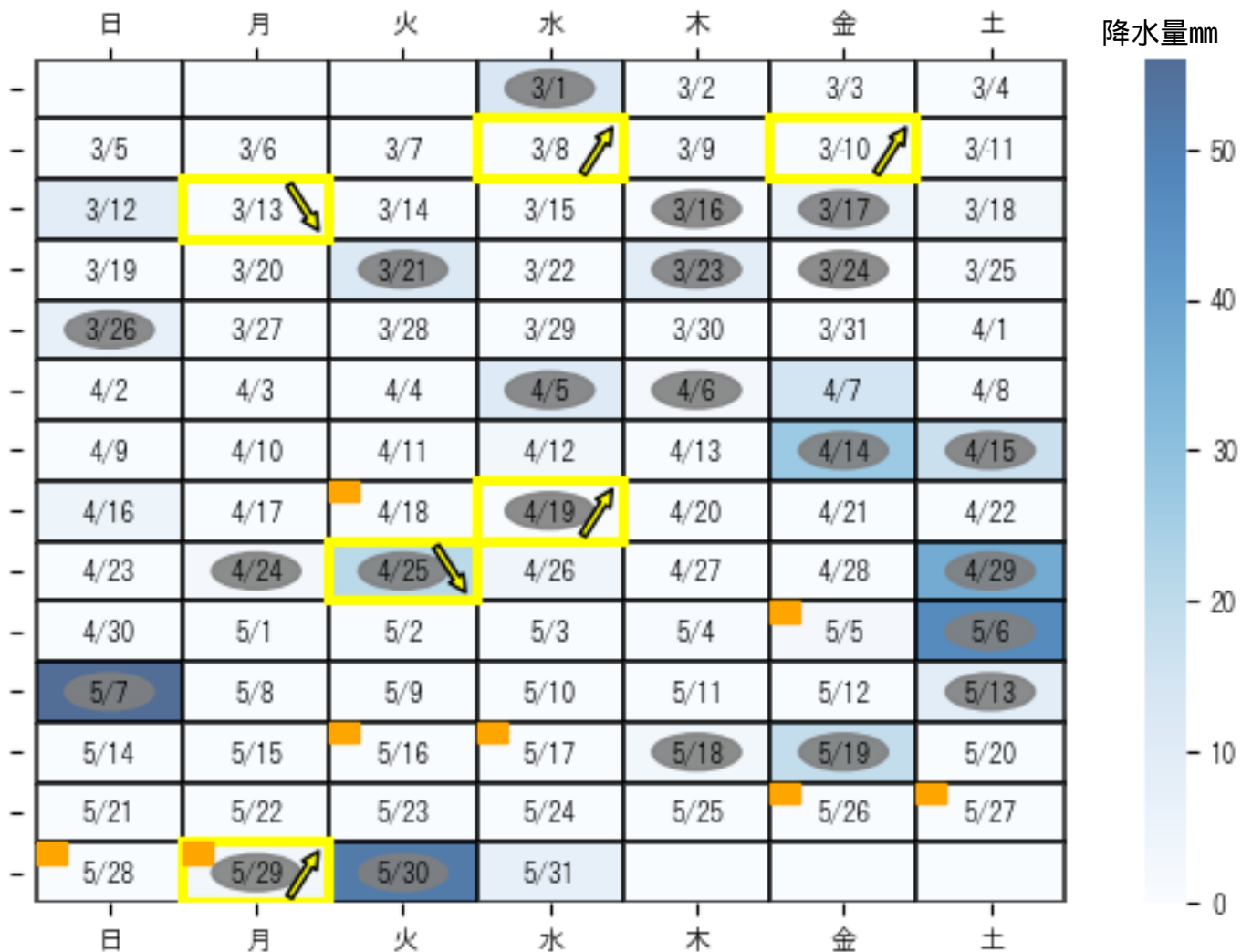
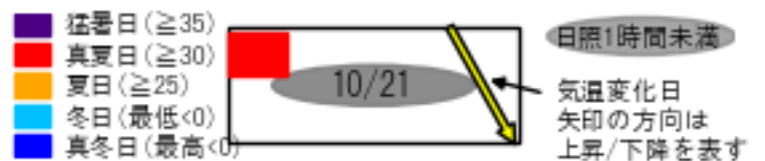
《ノーエンAgriC》2023年季節レポート【春：3/1～5/31】

【 AgriColor・カレンダー】（所在地点）緯度：33.9 経度:130.72 標高:4m

AgriColor「気象データから生成・デジタルカラー」



シーズンイベントカレンダー



《ノーエンAgriC》2023年季節レポート【夏：6/1～8/31】

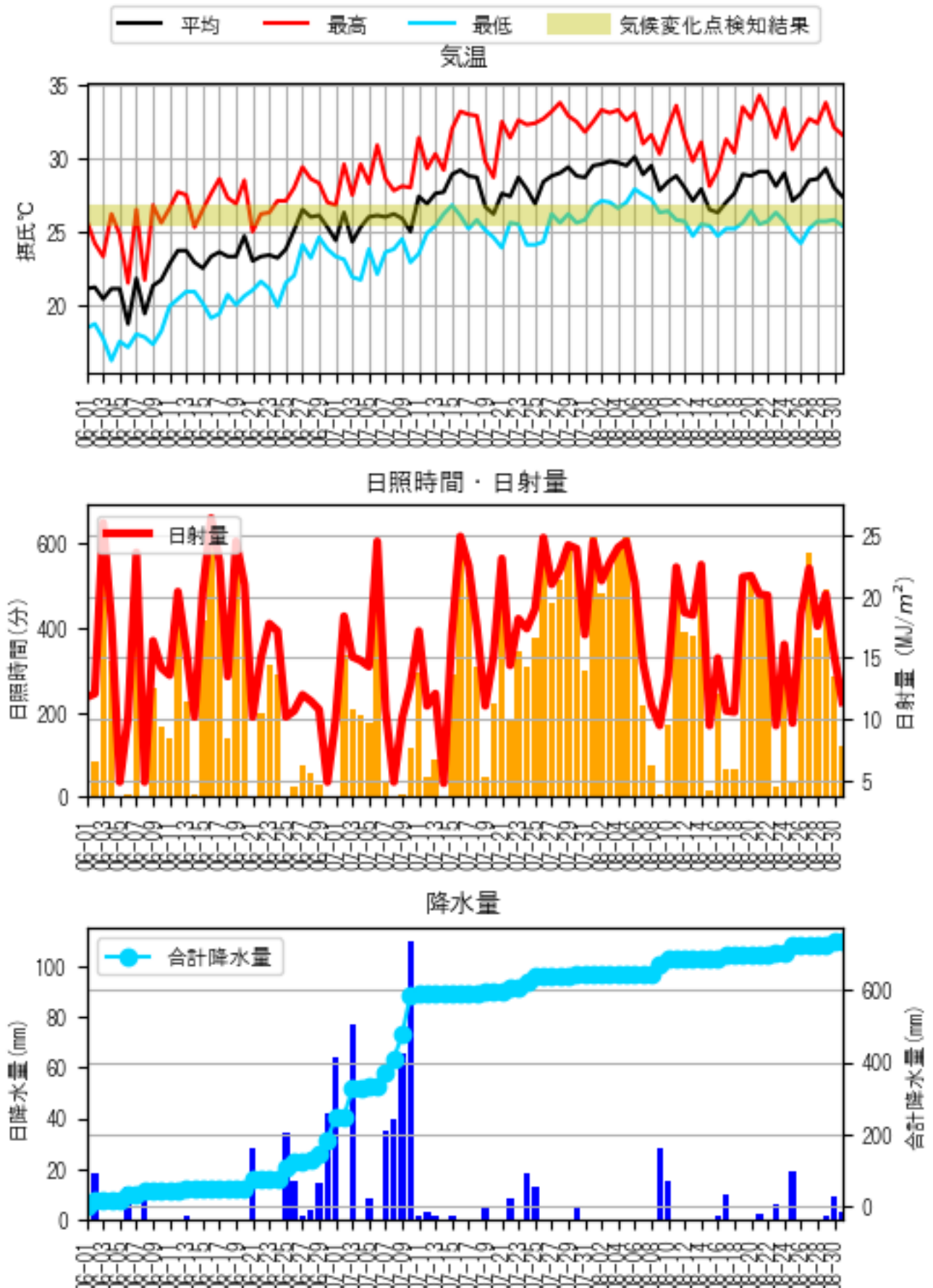
【 気象値の推移】（所在地点）緯度：33.9 経度：130.72 標高：4m

平均気温：26.2 最高気温：29.7（極値34.3） 最低気温：23.6（極値16.2）

気候変化日：

合計日照時間：437.1時間 平均日射量：16.4MJ/m² 日照時間1時間未満日数：21日(22.8%)

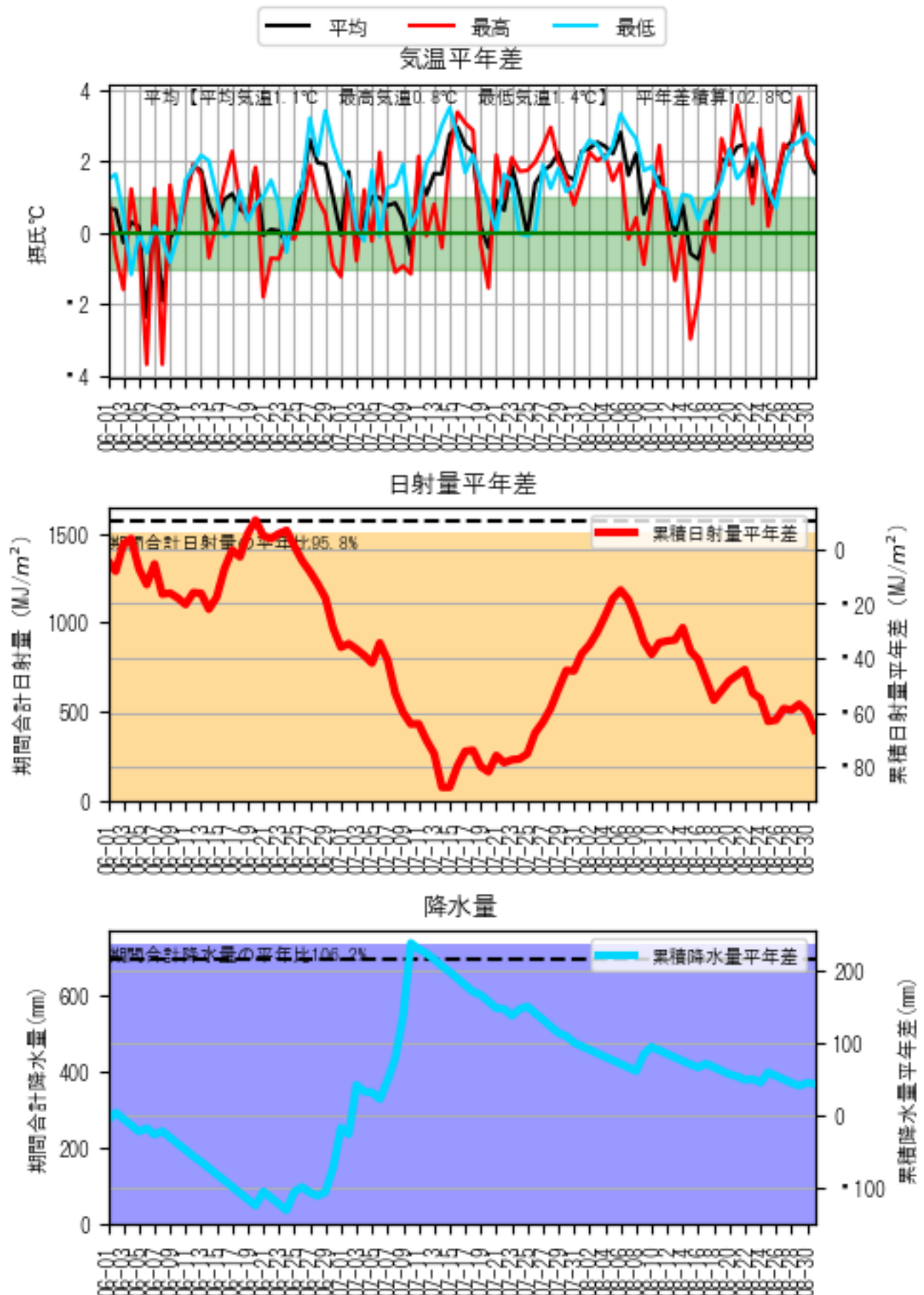
合計降水量：735mm 降雨日数：38日(41.3%)



《ノーエンAgriC》2023年季節レポート【夏：6/1～8/31】

【 平年値比較】（所在地点）緯度：33.9 経度:130.72 標高:4m

- ・平均気温：平年差1.1 平年気温差日数換算：4.0日 平年と比べて高く、気温変動は通常程度であった。
- ・日射量：平年比95.8% 平年と比べて少なかった。
- ・降水量：平年比106.2% 平年並みだった。



《ノーエンAgriC》2023年季節レポート【夏：6/1～8/31】

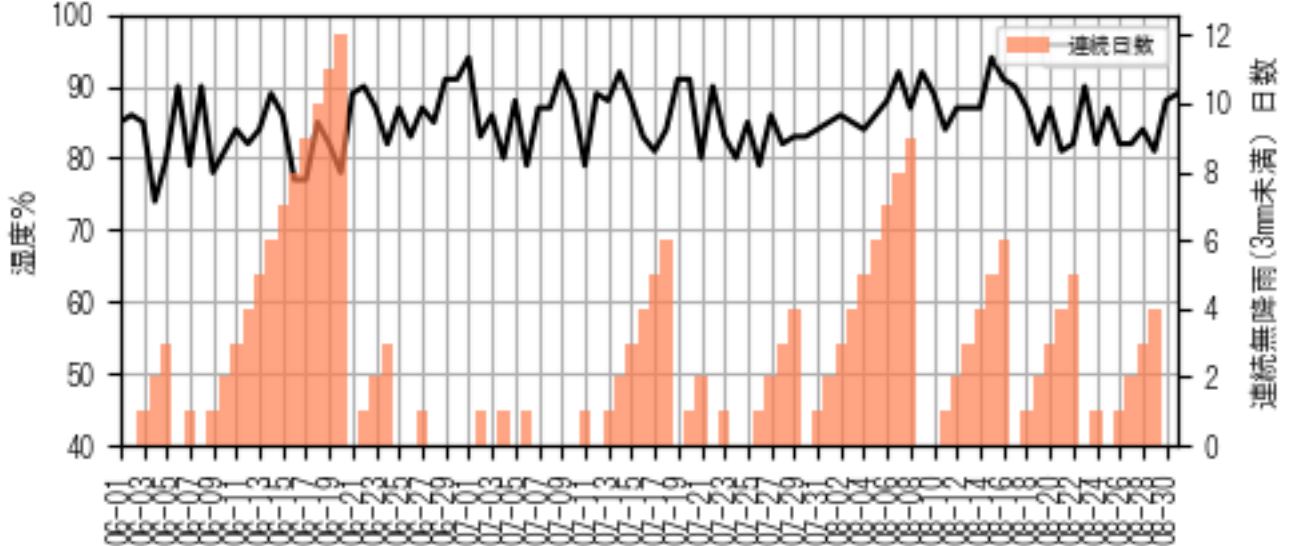
【 その他】（所在地点）緯度：33.9 経度:130.72 標高:4m

連続無降雨日数：日降水量3mm以下の日が何日連続したかを示す

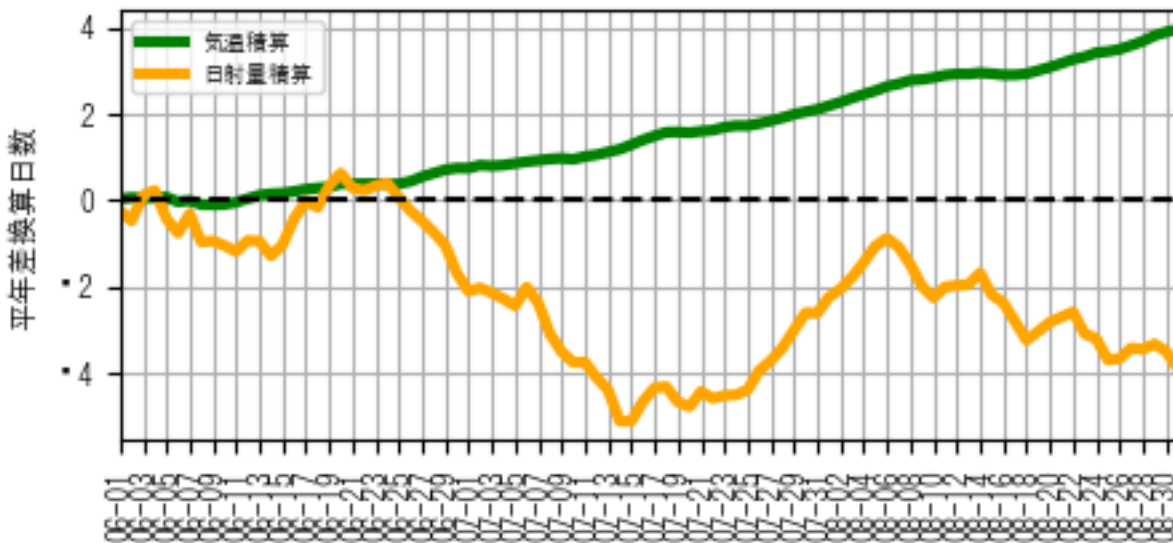
平年差換算日数：積算気温・積算日射量が平年に比べて「何日分」多かった/少なかったを示す

灰色時間帯 = 夜間 黄○ = 満月 黒 = 新月

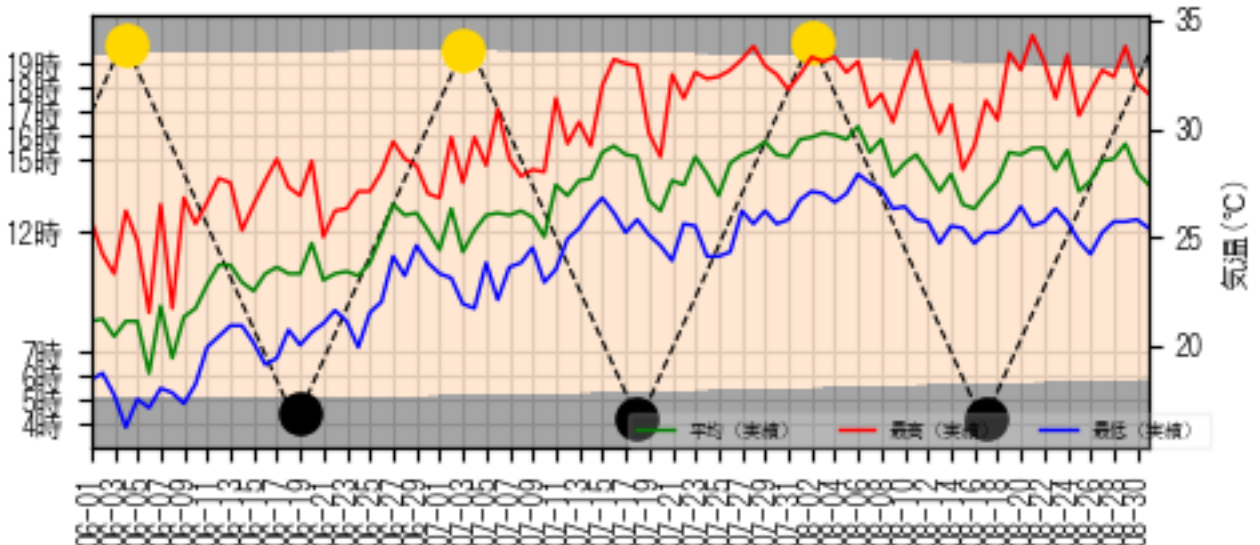
湿度・連続無降雨(日雨量3mm未満日数)



積算気温・日射量の平年差日換算



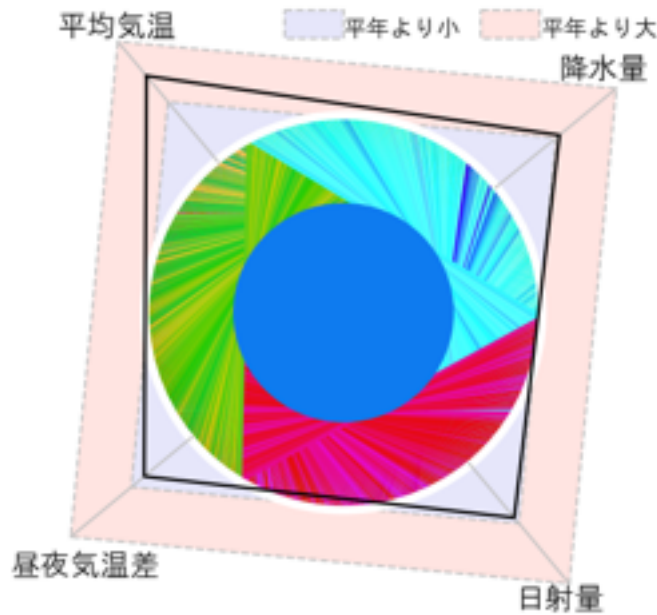
日の出日の入り・月齢



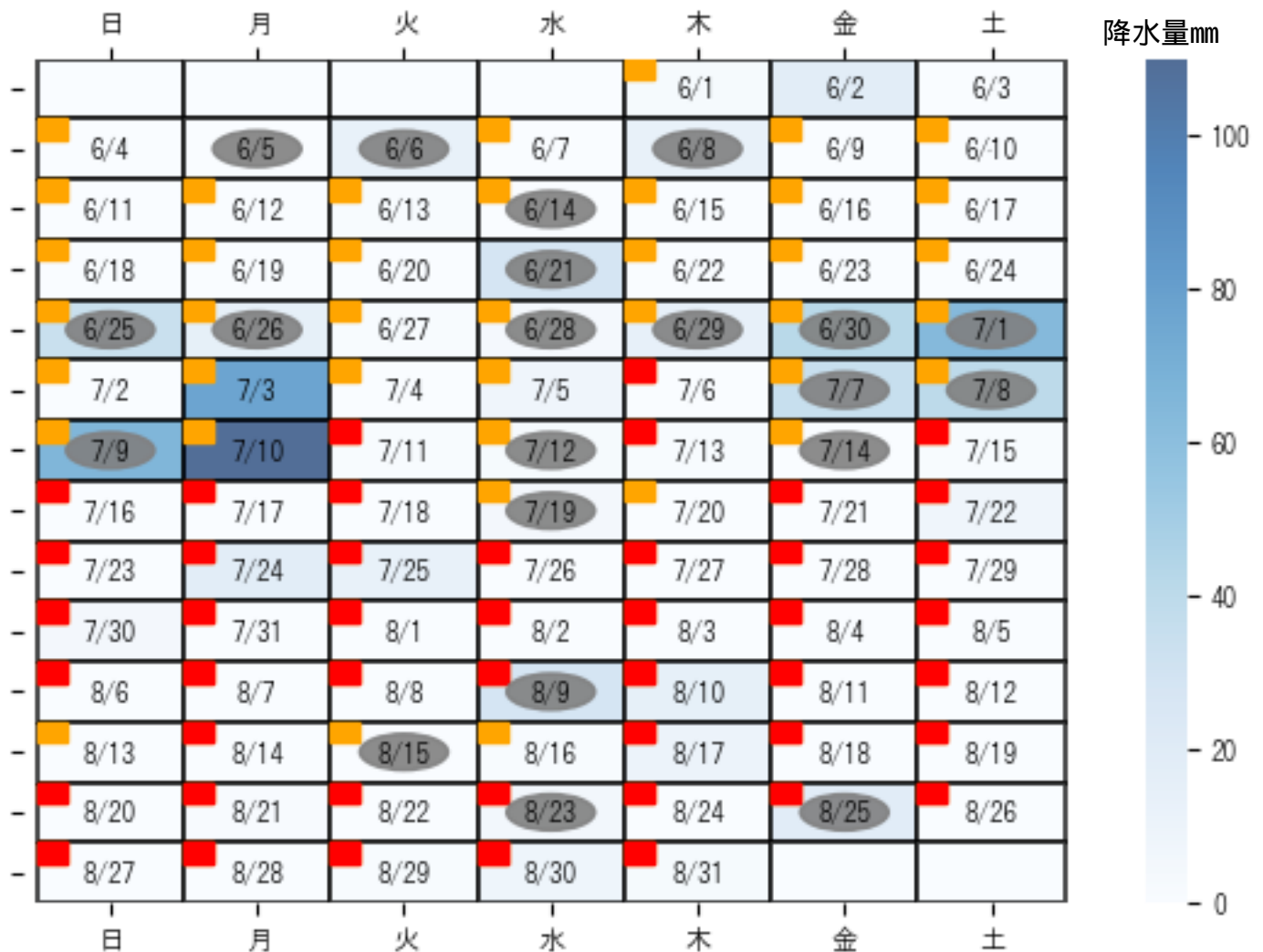
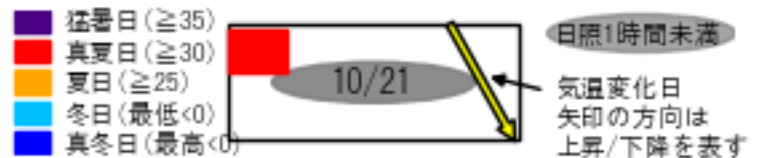
《ノーエンAgriC》2023年季節レポート【夏：6/1～8/31】

【 AgriColor・カレンダー】（所在地）緯度：33.9 経度：130.72 標高：4m

AgriColor「気象データから生成・デジタルカラー」



シーズンイベントカレンダー



《ノーエンAgriC》2023年季節レポート【秋：9/1～11/30】

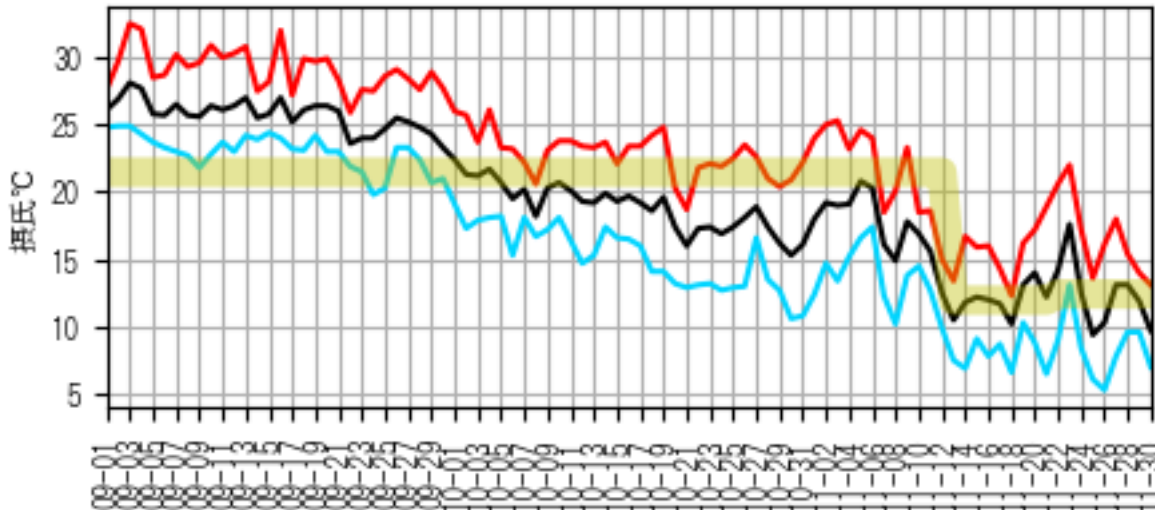
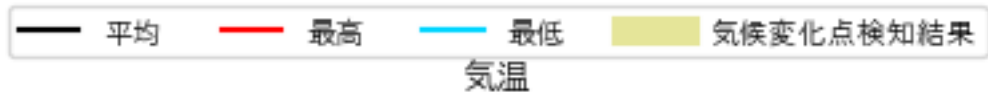
【 気象値の推移】（所在地点）緯度：33.9 経度:130.72 標高:4m

平均気温:19.6 最高気温:23.4（極値32.5） 最低気温:16.2（極値5.3）

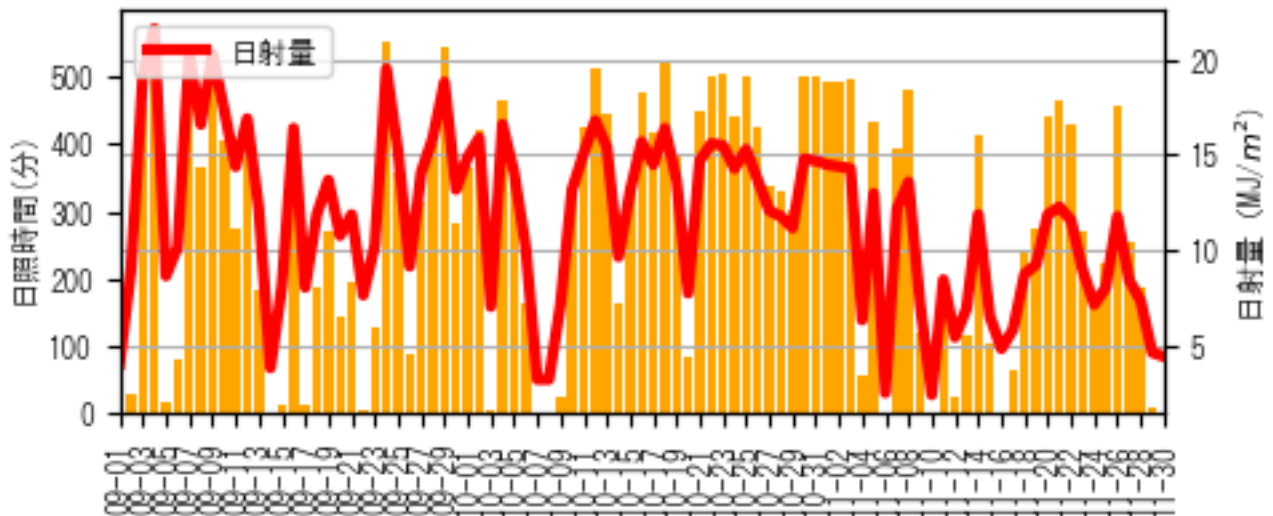
気候変化日:11/14, 11/23,

合計日照時間:428.1時間 平均日射量:11.7MJ/m² 日照時間1時間未満日数:18日(19.8%)

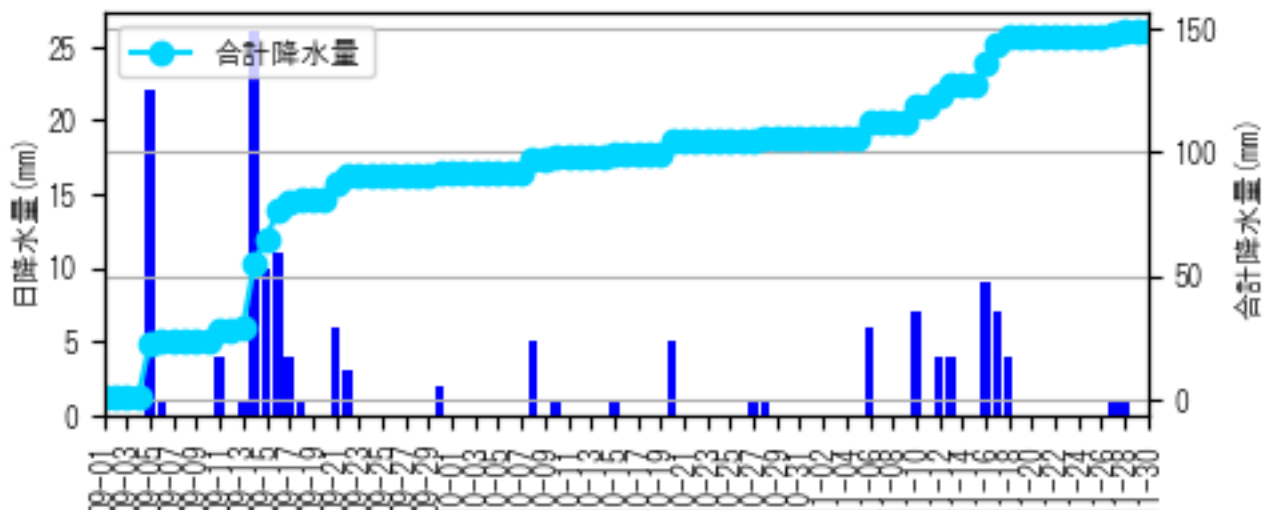
合計降水量:149mm 降雨日数:28日(30.8%)



日照時間・日射量



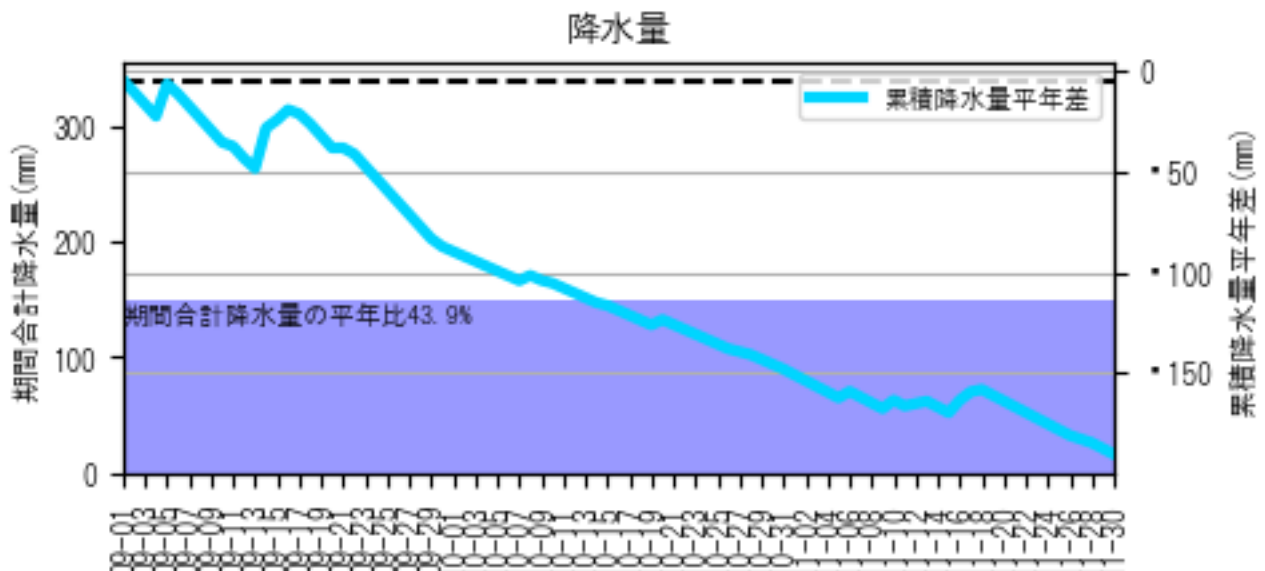
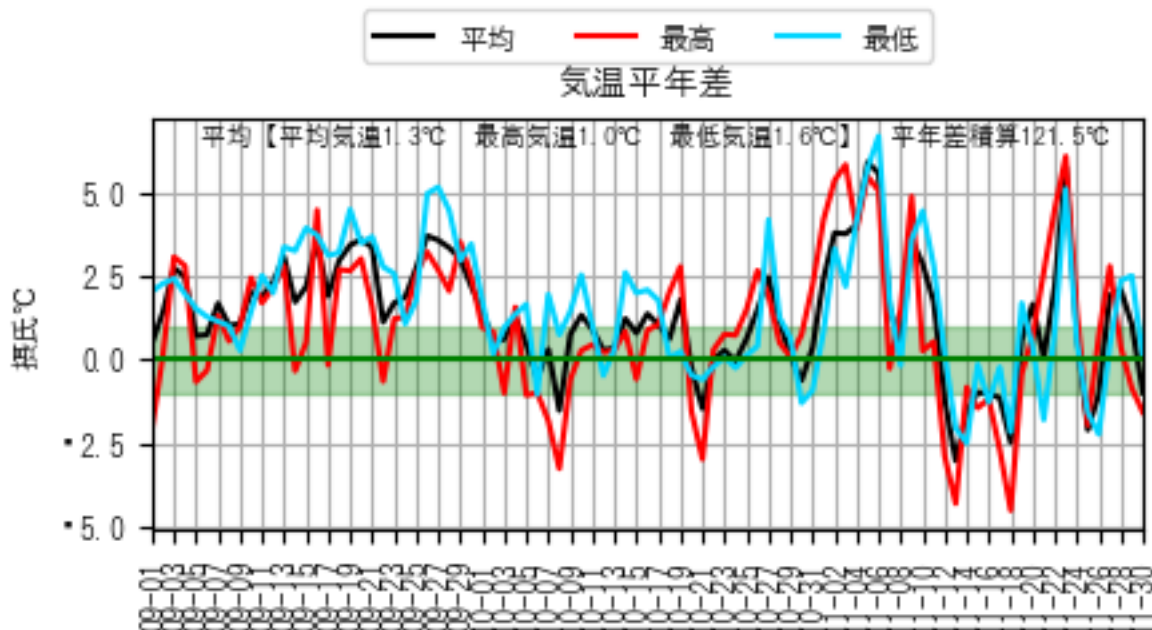
降水量



《ノーエンAgriC》2023年季節レポート【秋：9/1～11/30】

【 平年値比較】（所在地点）緯度：33.9 経度:130.72 標高:4m

- ・平均気温：平年差1.3 平年気温差日数換算：7.0日 平年と比べて高く、気温変動は大きかった。
- ・日射量：平年比101.0% 平年並みだった。
- ・降水量：平年比43.9% 平年と比べて少なかった。



《ノーエンAgriC》2023年季節レポート【秋：9/1～11/30】

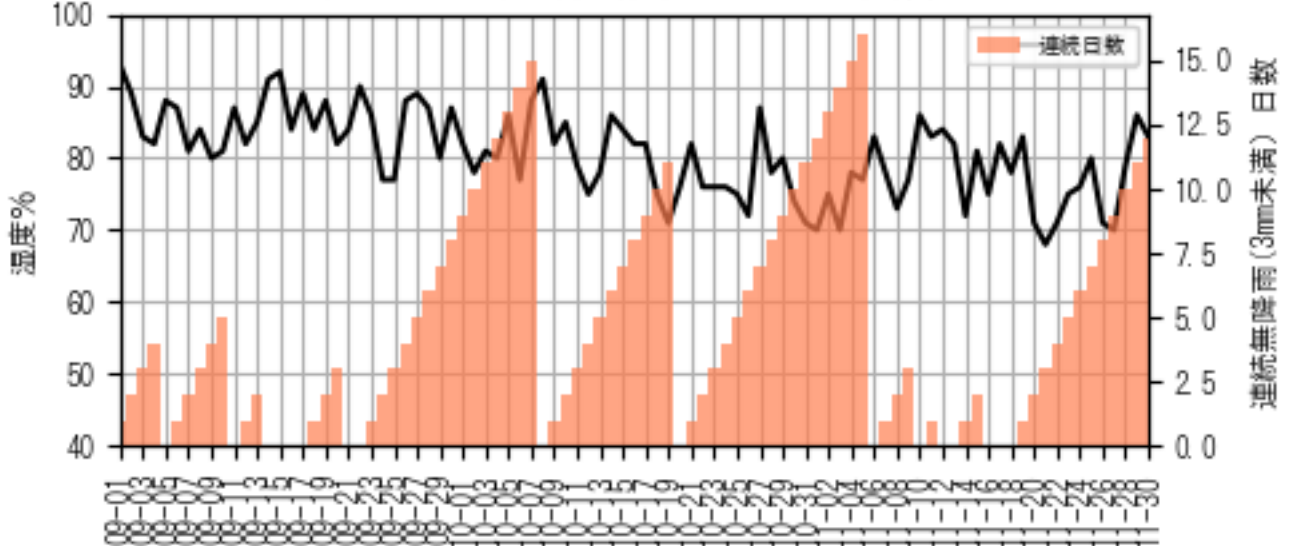
【 その他】（所在地点）緯度：33.9 経度:130.72 標高:4m

連続無降雨日数：日降水量3mm以下の日が何日連続したかを示す

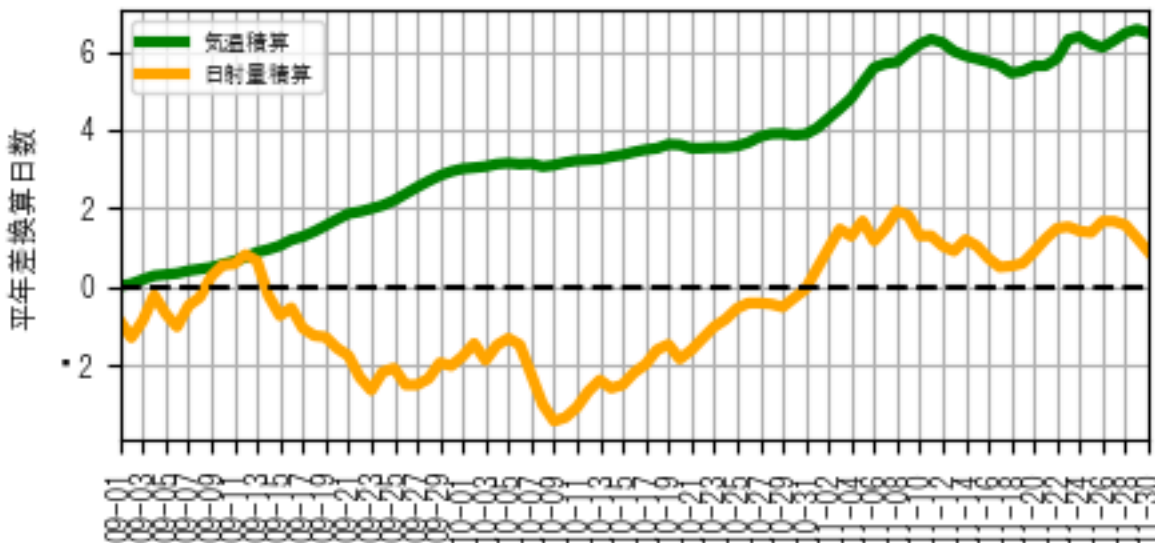
平年差換算日数：積算気温・積算日射量が平年に比べて「何日分」多かった/少なかったを示す
 気温¹ 未満の日は算定から除外

灰色時間帯 = 夜間 黄○ = 満月 黒● = 新月

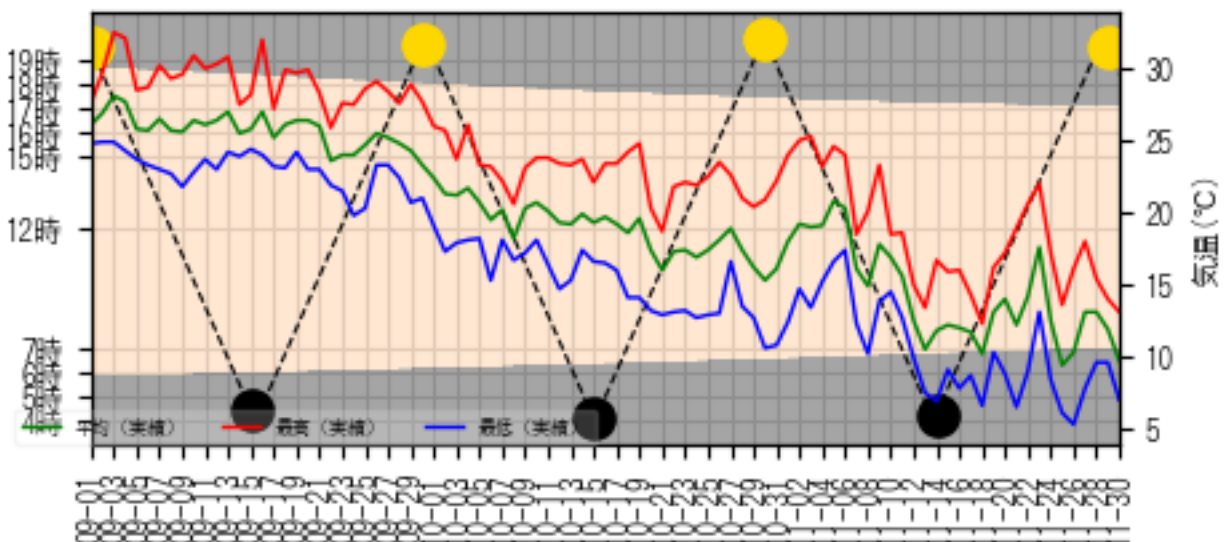
湿度・連続無降雨(日雨量3mm未満日数)



積算気温・日射量の平年差日換算



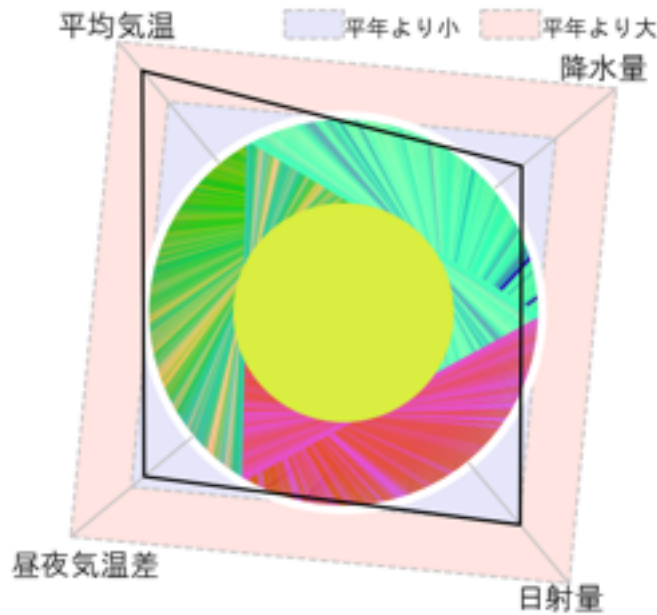
日の出日の入り・月齢



《ノーエンAgriC》2023年季節レポート 【秋：9/1～11/30】

【 AgriColor・カレンダー】（所在地点）緯度：33.9 経度：130.72 標高：4m

AgriColor「気象データから生成・デジタルカラー」



シーズンイベントカレンダー

